



УТВЕРЖДАЮ  
Директор МБУК Благовещенская ЦКС

Л. В. Куцкая  
06 2017г.

**АНКЕТА**  
**(информация об объекте социальной инфраструктуры)**  
**К ПАСПОРТУ ДОСТУПНОСТИ ОСИ**  
№ 1

**1. Общие сведения об объекте**

1.1. Наименование (вид) объекта Благовещенский СДК МБУК Благовещенская ЦКС

1.2. Адрес объекта 663667 Красноярский край, Ирбейский района, с. Благовещенка, ул. Тракторная, 9А помещение 1.

1.3. Сведения о размещении объекта:

- отдельно стоящее здание - \_\_\_\_\_ этажей, \_\_\_\_\_ кв.м.  
- часть здания - \_\_\_\_\_ этажей (или на 1 этаже), 207,9 кв.м.

1.4. Год постройки здания 1999, последнего капитального ремонта не проводился

1.5. Дата предстоящих плановых ремонтных работ: текущего \_\_\_\_\_, капитального \_\_\_\_\_

сведения об организации, расположенной на объекте

1.6. Название организации (учреждения), (полное юридическое наименование – согласно Уставу, краткое наименование) Муниципальное бюджетное учреждение культуры «Централизованная клубная система Администрации Благовещенского сельсовета Ирбейского района Красноярского края

1.7. Юридический адрес организации (учреждения) 663667 Красноярский край, Ирбейский района, с. Благовещенка, ул. Тракторная 9А

1.8. Основание для пользования объектом (оперативное управление, аренда, \_\_\_\_\_ собственность) оперативное управление

1.9. Форма собственности (государственная, негосударственная) муниципальная

1.10. Территориальная принадлежность (федеральная, региональная, муниципальная) муниципальная

1.11. Вышестоящая организация (наименование) Администрация Благовещенского сельсовета Ирбейского района Красноярского края



1.12. Адрес вышестоящей организации, другие координаты 663667 Красноярский край, Ирбейский района, с. Благовещенка, ул. Трактовая 9а помещение 3

## 2. Характеристика деятельности организации на объекте

2.1 Сфера деятельности (здравоохранение, образование, социальная защита, физическая культура и спорт, культура, связь и информация, транспорт, жилой фонд, потребительский рынок и сфера услуг, другое культура

2.2 Виды оказываемых услуг муниципальные

2.3 Форма оказания услуг: (на объекте, с длительным пребыванием, в т.ч. проживанием, на дому, дистанционно) на объекте

2.4 Категории обслуживаемого населения по возрасту: (дети, взрослые трудоспособного возраста, пожилые; все возрастные категории) все возрастные категории

2.5 Категории обслуживаемых инвалидов: инвалиды, передвигающиеся на коляске, инвалиды с нарушениями опорно-двигательного аппарата; нарушениями зрения, нарушениями слуха, нарушениями умственного развития

2.6 Плановая мощность: посещаемость (количество обслуживаемых в день), вместимость, пропускная способность 15

2.7 Участие в исполнении ИПР инвалида, ребенка-инвалида (да, нет) Да

## 3. Состояние доступности объекта для инвалидов и других маломобильных групп населения (МГН)

### 3.1 Путь следования к объекту пассажирским транспортом

(описать маршрут движения с использованием пассажирского транспорта)

с. Благовещенка, ул. Трактовая; с. Благовещенка остановка «МОБУ Благовещенская сош»,

наличие адаптированного пассажирского транспорта к объекту нет

### 3.2 Путь к объекту от ближайшей остановки пассажирского транспорта:

3.2.1 расстояние до объекта от остановки транспорта 450-150м

3.2.2 время движения (пешком) 2-7 мин

3.2.3 наличие выделенного от проезжей части пешеходного пути (да, нет), нет

3.2.4 Перекрестки: нерегулируемые; регулируемые, со звуковой сигнализацией, таймером; есть, нерегулируемый

3.2.5 Информация на пути следования к объекту: акустическая, тактильная, визуальная; нет

3.2.6 Перепады высоты на пути: есть, нет (описать нет).

Их обустройство для инвалидов на коляске: нет.









УТВЕРЖДАЮ  
 Директор МБУК Благовещенская  
 ЦКС

Л. В. Куцкая  
 «13» 06 2017 г.

## АКТ ОБСЛЕДОВАНИЯ объекта социальной инфраструктуры К ПАСПОРТУ ДОСТУПНОСТИ ОСИ

№ 1

Муниципальное образование <u>Ирбейский район</u> Наименование территориального образования субъекта Российской Федерации	« <u>11</u> » мая 2017 г.
--	---------------------------

### 1. Общие сведения об объекте

1.1. Наименование (вид) объекта Благовещенский СДК МБУК  
 Благовещенская ЦКС

1.2. Адрес объекта 663667 Красноярский край, Ирбейский района,  
 с. Благовещенка, ул. Тракторная, 9А помещение 1

1.3. Сведения о размещении объекта  
 - отдельно стоящее здание -        этажей,        кв.м  
 - часть здания да этажей (или на 1 этаже), 207,9  
 кв.м

- наличие прилегающего земельного участка (да, нет); нет  
 кв.м

1.4. Год постройки здания 1999, последнего капитального  
 ремонта не проводился

1.5. Дата предстоящих плановых ремонтных работ: *текущего*        -  
*капитального*        -

1.6. Название организации (учреждения), (полное юридическое  
 наименование – согласно Уставу, краткое наименование) Муниципальное бюджетное учреждение культуры «Централизованная  
 клубная система Администрации Благовещенского сельсовета  
 Ирбейского района Красноярского края» (краткое наименование –  
 МБУК Благовещенская ЦКС)

1.7. Юридический адрес организации (учреждения) 663667  
 Красноярский край, Ирбейский района, с. Благовещенка, ул. Тракторная,  
 9А

### 2. Характеристика деятельности организации на объекте

Дополнительная информация



2.1 Сфера деятельности (здравоохранение, образование, социальная защита, физическая культура и спорт, культура, связь и информация, транспорт, жилой фонд, потребительский рынок и сфера услуг, другое) культура

2.2 Виды оказываемых услуг муниципальные

2.3 Форма оказания услуг: (на объекте, с длительным пребыванием, в т.ч. проживанием, на дому, дистанционно) на объекте

2.4 Категории обслуживаемого населения по возрасту: (дети, взрослые трудоспособного возраста, пожилые; все возрастные категории) все возрастные категории

2.5 Категории обслуживаемых инвалидов: инвалиды, передвигающиеся на коляске, инвалиды с нарушениями опорно-двигательного аппарата; нарушениями зрения, нарушениями слуха, нарушениями умственного развития

2.6 Плановая мощность: посещаемость (количество обслуживаемых в день), вместимость, пропускная способность 81

2.7 Участие в исполнении ИПР инвалида, ребенка-инвалида (да, нет) Да

### 3. Состояние доступности объекта

3.1. Путь следования к объекту пассажирским транспортом (описать маршрут движения с использованием пассажирского транспорта) с. Благовещенка ул. Тракторная  
наличие адаптированного пассажирского транспорта к объекту нет

3.2. Путь к объекту от ближайшей остановки пассажирского транспорта:

3.2.1 расстояние до объекта от остановки транспорта 450 м

3.2.2 время движения (пешком) 7 мин

3.2.3 наличие выделенного от проезжей части пешеходного пути (да, нет) нет

3.2.4 Перекрестки: нерегулируемые; регулируемые, со звуковой сигнализацией, таймером; нет не регулируемые

3.2.5 Информация на пути следования к объекту: акустическая, тактильная, визуальная; нет нет

3.2.6 Перепады высоты на пути: есть, нет (описать) нет

Их обустройство для инвалидов на коляске: нет

3.3. Организация доступности объекта для инвалидов – форма обслуживания

№ п/п	Категория инвалидов (вид нарушения)	Вариант организации доступности объекта (формы)
-------	-------------------------------------	---



		обслуживания)*
1.	Все категории инвалидов и МГН	ДУ
	<i>в том числе инвалиды:</i>	
2	передвигающиеся на креслах-колясках	ДУ
3	с нарушениями опорно-двигательного аппарата	ДУ
4	с нарушениями зрения	ДУ
5	с нарушениями слуха	ДУ
6	с нарушениями умственного развития	ДУ

\* - указывается один из вариантов: «А», «Б», «ДУ», «ВНД»

#### 3.4. Состояние доступности основных структурно-функциональных зон

№ п/п	Основные структурно-функциональные зоны	Состояние доступности, в том числе для основных категорий инвалидов**	Приложение	
			№ на плане	№ фото
1	Территория, прилегающая к зданию (участок)	ДУ	1	
2	Вход (входы) в здание	ДУ	2	
3	Путь (пути) движения внутри здания (в т.ч. пути эвакуации)	ДУ	3	
4	Зона целевого назначения здания (целевого посещения объекта)	ДУ	4	
5	Санитарно-гигиенические помещения	ДУ	5	
6	Система информации и связи (на всех зонах)	ДУ	6	
7	Пути движения к объекту (от остановки транспорта)	ДУ	7	



\*\* Указывается: ДП-В - доступно полностью всем; ДП-И (К, О, С, Г, У) – доступно полностью избирательно (указать категории инвалидов); ДЧ-В - доступно частично всем; ДЧ-И (К, О, С, Г, У) – доступно частично избирательно (указать категории инвалидов); ДУ - доступно условно, ВНД - недоступно

**3.5. ИТОГОВОЕ ЗАКЛЮЧЕНИЕ о состоянии доступности ОСИ:**  
Доступно условно, при помощи посторонних лиц

**4. Управленческое решение (проект)**

4.1. Рекомендации по адаптации основных структурных элементов объекта:

№ п \ п	Основные структурно-функциональные зоны объекта	Рекомендации по адаптации объекта (вид работы)*
1	Территория, прилегающая к зданию (участок)	Текущий ремонт
2	Вход (входы) в здание	Текущий ремонт
3	Путь (пути) движения внутри здания (в т.ч. пути эвакуации)	
4	Зона целевого назначения здания (целевого посещения объекта)	Текущий ремонт
5	Санитарно-гигиенические помещения	Технические решения не возможны
6	Система информации на объекте (на всех зонах)	Текущий ремонт
7	Пути движения к объекту (от остановки транспорта)	Текущий ремонт
8.	Все зоны и участки	Текущий ремонт

\*- указывается один из вариантов (видов работ): не нуждается; ремонт (текущий, капитальный); индивидуальное решение с ТСР; технические решения невозможны – организация альтернативной формы обслуживания

4.2. Период проведения работ при наличии финансирования  
 в рамках исполнения плана

*(указывается наименование документа: программы, плана)*

4.3 Ожидаемый результат (по состоянию доступности) после выполнения работ по адаптации доступность всем категориям инвалидов

Оценка результата исполнения программы, плана (по состоянию доступности) \_\_\_\_\_



4.4. Для принятия решения требуется, не требуется (*нужное подчеркнуть*):

4.4.1. согласование на \_\_\_\_\_  
(*наименование Комиссии по координации деятельности в сфере обеспечения доступной среды жизнедеятельности для инвалидов и других МГН*)

4.4.2. согласование работ с надзорными органами (*в сфере проектирования и строительства, архитектуры, охраны памятников, другое - указать*)

4.4.3. техническая экспертиза; разработка проектно-сметной документации;

4.4.4. согласование с вышестоящей организацией (собственником объекта);

4.4.5. согласование с общественными организациями инвалидов;

4.4.6. другое согласование с Министерством социальной политики Красноярского края

Имеется заключение уполномоченной организации о состоянии доступности объекта (*наименование документа и выдавшей его организации, дата*), прилагается

4.7. Информация может быть размещена (обновлена) на Карте доступности субъекта Российской Федерации \_\_\_\_\_

(*наименование сайта, портала*)

## 5. Особые отметки

### ПРИЛОЖЕНИЯ:

Результаты обследования:

1. Территории, прилегающей к объекту на \_\_\_\_\_ 1 \_\_\_\_\_ л.
2. Входа (входов) в здание на \_\_\_\_\_ 1 \_\_\_\_\_ л.
3. Путей движения в здании на \_\_\_\_\_ 1 \_\_\_\_\_ л.
4. Зоны целевого назначения объекта на \_\_\_\_\_ 1 \_\_\_\_\_ л.
5. Санитарно-гигиенических помещений на \_\_\_\_\_ 1 \_\_\_\_\_ л.
6. Системы информации (и связи) на объекте на \_\_\_\_\_ 1 \_\_\_\_\_ л.
7. Пути движения к объекту (от остановки транспорта) на \_\_\_\_\_ 1 \_\_\_\_\_ л.

Результаты фотофиксации на объекте на \_\_\_\_\_ л.

Пэтажные планы, паспорт БТИ на \_\_\_\_\_ 2 \_\_\_\_\_ л.

Другое (в том числе дополнительная информация о путях движения к объекту) \_\_\_\_\_

---

---

---



Руководитель рабочей группы Глава Благовещенского сельсовета  
Ирбейского района Красноярского края

В. Н. Чумакова

(Должность, Ф.И.О.)

Чум  
(Подпись)

Члены рабочей группы

Заместитель главы  
Благовещенского сельсовета  
К. С. Косолапова

\_\_\_\_\_  
(Должность, Ф.И.О.)

Косолапов  
(Подпись)

Специалист 2 категории Администрации  
Благовещенского сельсовета  
Ф. Р. Терешкова

\_\_\_\_\_  
(Должность, Ф.И.О.)

Терешкова  
(Подпись)

В том числе:

Участковый инспектор по социальной  
защите МБУ «КЦСОН»  
Ирбейского района Е. В. Черкавская

\_\_\_\_\_  
(Должность, Ф.И.О.)

Черкавская  
(Подпись)

Директор Благовещенского СДК  
Л. В. Куцкая

\_\_\_\_\_  
(Должность, Ф.И.О.)

Куцкая  
(Подпись)

Управленческое решение согласовано

« 13 » 06 20\_\_ г. (протокол № \_\_\_\_\_)

Комиссией(название). \_\_\_\_\_





УТВЕРЖДАЮ

Директор МБУК Благовещенская ЦКС

Л. В. Куцкая

2017 г.

**ПАСПОРТ ДОСТУПНОСТИ  
объекта социальной инфраструктуры (ОСИ)  
№ 1**

**1. Общие сведения об объекте**

1.1. Наименование (вид) объекта Муниципальное бюджетное учреждение культуры «Централизованная клубная система Администрации Благовещенского сельсовета Ирбейского района Красноярского края».

1.2. Адрес объекта 663667 Красноярский край, Ирбейский район с. Благовещенка ул. Тракторная 9а, помещение 1

1.3. Сведения о размещении объекта:

- отдельно стоящее здание \_\_\_\_\_ этажей, \_\_\_\_\_ кв.м

- часть здания \_\_\_\_\_ этажей (или на 1 этаже), 207,9

кв.м

- наличие прилегающего земельного участка (да, нет); нет

кв.м

1.4. Год постройки здания 1999, последнего капитального ремонта не проводился.

1.5. Дата предстоящих плановых ремонтных работ: *текущего* \_\_\_\_\_, *капитального* \_\_\_\_\_ сведения об организации, расположенной на объекте.

1.6. Название организации (учреждения), (полное юридическое наименование – согласно Уставу, краткое наименование) Муниципальное бюджетное учреждение культуры «Централизованная клубная система Администрации Благовещенского сельсовета Ирбейского района Красноярского края».

1.7. Юридический адрес организации (учреждения) 663667 Красноярский край, Ирбейский район с. Благовещенка ул. Тракторная 9а, помещение 1.

1.8. Основание для пользования объектом (оперативное управление, аренда, \_\_\_\_\_, \_\_\_\_\_, \_\_\_\_\_) оперативное управление

1.9. Форма собственности (государственная, негосударственная) муниципальная



1.10. Территориальная принадлежность (*федеральная, региональная, муниципальная*) муниципальная

1.11. Вышестоящая организация (*наименование*) Администрация Благовещенского сельсовета Ирбейского района Красноярского края

1.12. Адрес вышестоящей организации, другие координаты 663667, Красноярский край, Ирбейский района, с. Благовещенка ул. Тракторная 9а, помещение 3.

**2. Характеристика деятельности организации на объекте (по обслуживанию населения)**

2.1 Сфера деятельности (*здравоохранение, образование, социальная защита, физическая культура и спорт, культура, связь и информация, транспорт, жилой фонд, потребительский рынок и сфера услуг, другое*) культура

2.2 Виды оказываемых услуг муниципальные

2.3 Форма оказания услуг: (на объекте, с длительным пребыванием, в т.ч. проживанием, на дому, дистанционно) на объекте.

2.4 Категории обслуживаемого населения по возрасту: (дети, взрослые трудоспособного возраста, пожилые; все возрастные категории) все возрастные категории

2.5 Категории обслуживаемых инвалидов: инвалиды, передвигающиеся на коляске, инвалиды с нарушениями опорно-двигательного аппарата; нарушениями зрения, нарушениями слуха, нарушениями умственного развития

2.6 Плановая мощность: посещаемость (количество обслуживаемых в день), вместимость, пропускная способность 15

2.7 Участие в исполнении ИПР инвалида, ребенка-инвалида (да, нет) Да

### **3. Состояние доступности объекта**

**3.1 Путь следования к объекту пассажирским транспортом**  
(описать маршрут движения с использованием пассажирского транспорта)  
с. Благовещенка, ул. Тракторная; с. Благовещенка остановка «МОБУ Благовещенская сош»

наличие адаптированного пассажирского транспорта к объекту нет

**3.2 Путь к объекту от ближайшей остановки пассажирского транспорта:**

3.2.1 расстояние до объекта от остановки транспорта 450,150 м

3.2.2 время движения (пешком) 7, 3мин.

3.2.3 наличие выделенного от проезжей части пешеходного пути (да, нет) нет



3.2.4 Перекрестки: *нерегулируемые; регулируемые, со звуковой сигнализацией, таймером; есть, нерегулируемый*

3.2.5 Информация на пути следования к объекту: *акустическая, тактильная, визуальная; нет тактильная*

3.2.6 Перепады высоты на пути: *есть, нет*  
(описать \_\_\_\_\_)

Их обустройство для инвалидов на коляске: *нет.*

### 3.3 Организация доступности объекта для инвалидов – форма обслуживания\*

№ п/п	Категория инвалидов (вид нарушения)	Вариант организации доступности объекта (формы обслуживания)*
1.	Все категории инвалидов и МГН	ДУ
	<i>в том числе инвалиды:</i>	
2	передвигающиеся на креслах-колясках	ДУ
3	с нарушениями опорно-двигательного аппарата	ДУ
4	с нарушениями зрения	ДУ
5	с нарушениями слуха	ДУ
6	с нарушениями умственного развития	ДУ

\* - указывается один из вариантов: «А», «Б», «ДУ», «ВНД»

### 3.4 Состояние доступности основных структурно-функциональных зон

№ п \п	Основные структурно-функциональные зоны	Состояние доступности, в том числе для основных категорий инвалидов**
1	Территория, прилегающая к зданию (участок)	ДУ
2	Вход (входы) в здание	ДУ
3	Путь (пути) движения внутри здания (в т.ч. пути эвакуации)	ДУ
4	Зона целевого назначения здания (целевого посещения объекта)	ДУ
5	Санитарно-гигиенические помещения	ДУ
6	Система информации и связи (на всех зонах)	ДУ



7	Пути движения к объекту (от остановки транспорта)	ДУ
---	---	----

\*\* Указывается: ДП-В - доступно полностью всем; ДП-И (К, О, С, Г, У) – доступно полностью избирательно (указать категории инвалидов); ДЧ-В - доступно частично всем; ДЧ-И (К, О, С, Г, У) – доступно частично избирательно (указать категории инвалидов); ДУ - доступно условно, ВНД – временно недоступно

**3.5. Итоговое заключение о состоянии доступности ОСИ:**  
Доступность объекта условная (объект доступен для МГН при  
дополнительной помощи  
сотрудника)

#### 4. Управленческое решение

##### 4.1. Рекомендации по адаптации основных структурных элементов объекта

№ № п \п	Основные структурно-функциональные зоны объекта	Рекомендации по адаптации объекта (вид работы)*
1	Территория, прилегающая к зданию (участок)	Текущий ремонт
2	Вход (входы) в здание	Текущий ремонт
3	Путь (пути) движения внутри здания (в т.ч. пути эвакуации)	Текущий ремонт
4	Зона целевого назначения здания (целевого посещения объекта)	Текущий ремонт
5	Санитарно-гигиенические помещения	технические решения невозможны
6	Система информации на объекте (на всех зонах)	Текущий ремонт
7	Пути движения к объекту (от остановки транспорта)	Текущий ремонт
8	Все зоны и участки	Текущий ремонт

\*- указывается один из вариантов (видов работ): не нуждается; ремонт (текущий, капитальный); индивидуальное решение с ТСР; технические решения невозможны – организация альтернативной формы обслуживания

4.2. Период проведения работ \_\_\_\_\_  
 в рамках исполнения постановление правительства Красноярского края от  
30.09.2013 № 507-п Государственной программы Красноярского края  
«Развитие системы социальной поддержки населения» программы  
«Доступная»

(указывается наименование документа: программы, плана)



4.3. Ожидаемый результат (по состоянию доступности) после выполнения работ по адаптации ДП-В

Оценка результата исполнения программы, плана (по состоянию доступности) ДП-В

4.4. Для принятия решения требуется, не требуется (*нужное подчеркнуть*):

Согласование \_\_\_\_\_

Имеется заключение уполномоченной организации о состоянии доступности объекта (*наименование документа и выдавшей его организации, дата*), прилагается

4.5. Информация размещена (обновлена) на Карте доступности субъекта Российской Федерации дата \_\_\_\_\_

(*наименование сайта, портала*)

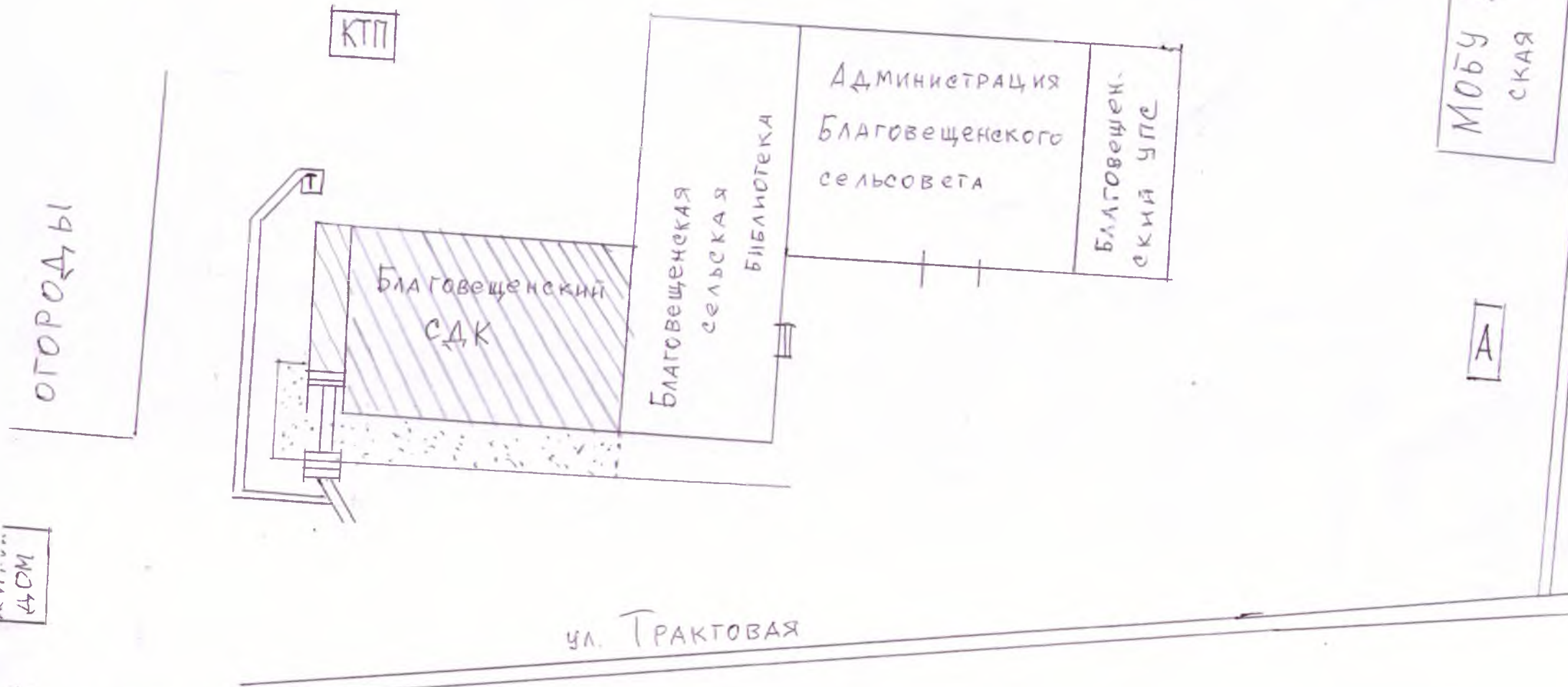
## 5. Особые отметки

Паспорт сформирован на основании:

1. Анкеты (информации об объекте) от « 13 » 06 20 17 г.,
2. Акта обследования объекта: № акта \_\_\_ от « 13 » 06 20 17 г.
3. Решения Комиссии \_\_\_\_\_ от « 13 » 06 20 17 г.



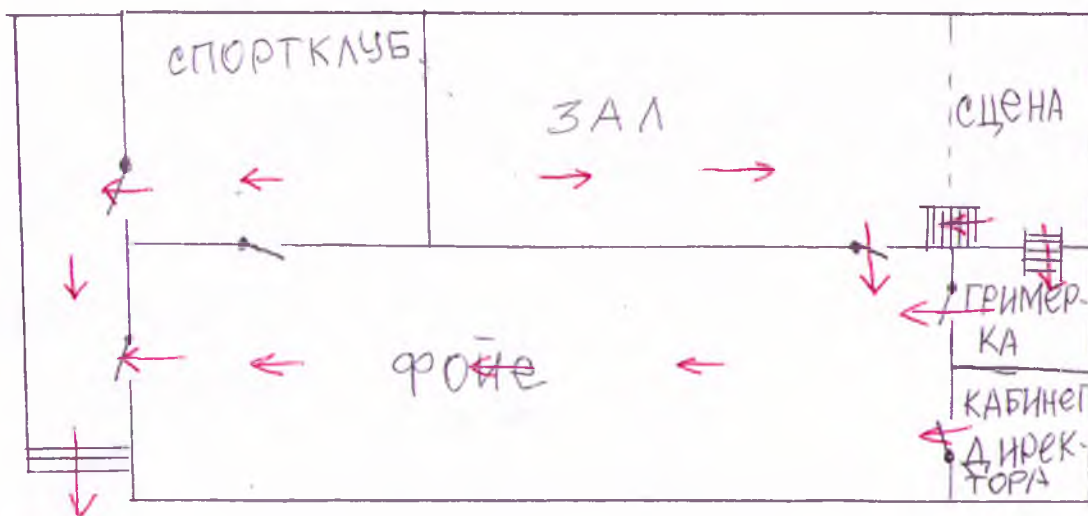
Территория прилегающая к Благовещенскому СДК



- Условные обозначения:
- ▬ - тротуары
  - ▨ - земельное насаждение
  - Т - туалет
  - А - остановка

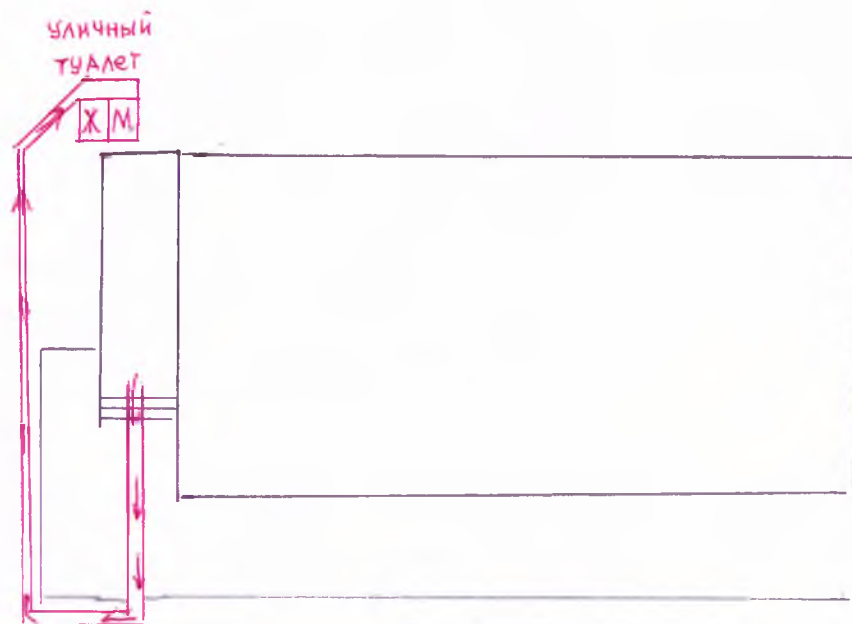


Путь (пути) движения внутри здания (в т. ч. пути эвакуации) Благовещенского СДК





Санитарно- гигиенические помещения Благовещенского СДК






Система информации и связи Благовещенского СДК



Условные обозначения :

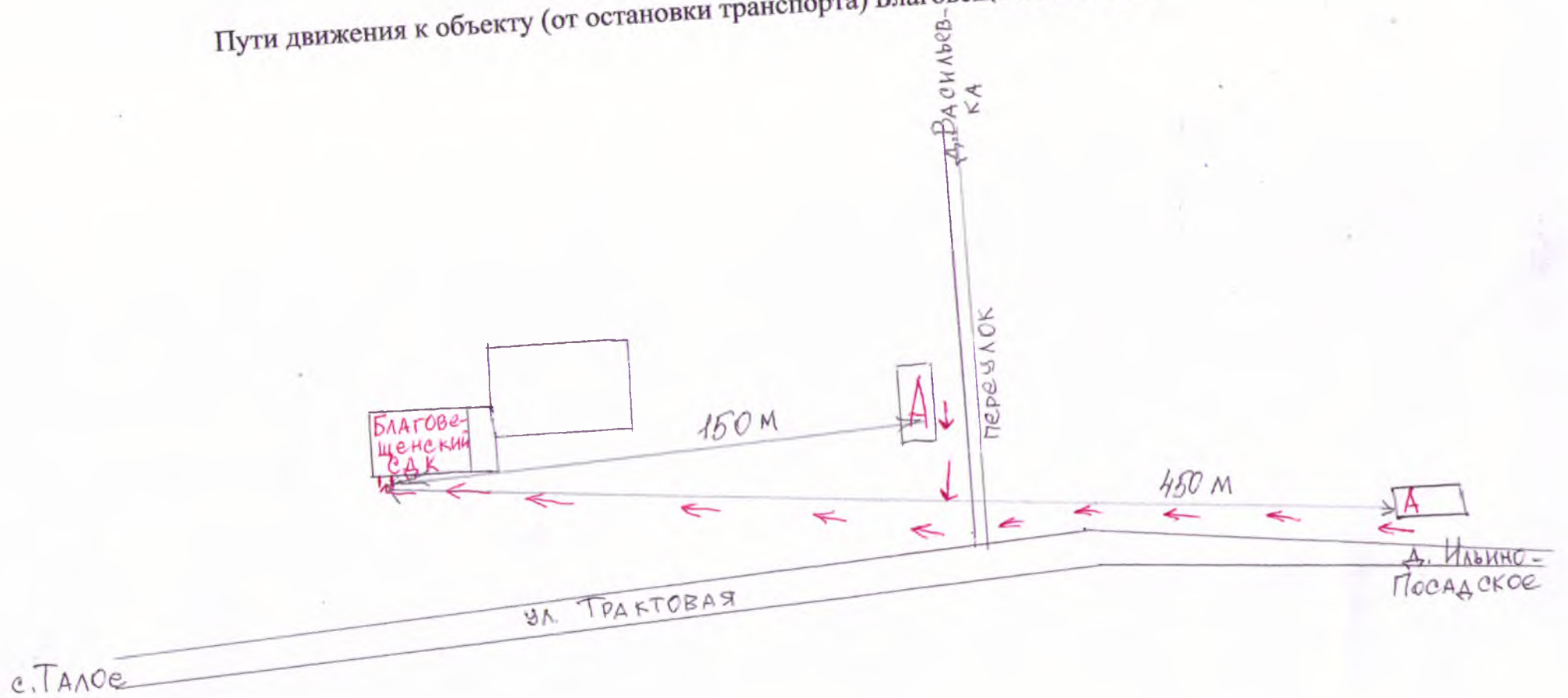
 - стационарный телефон

Т - таксофон

И - Интернет



Пути движения к объекту (от остановки транспорта) Благовещенского СДК





филиал федерального государственного бюджетного учреждения "Федеральная кадастровая палата Федеральной службы государственной регистрации, кадастра и картографии" по Красноярскому краю

(полное наименование органа кадастрового учета)

КП.1

**КАДАСТРОВЫЙ ПАСПОРТ**  
помещения  
(выписка из государственного кадастра недвижимости)

Лист №	1	Всего листов:	2
--------	---	---------------	---

« 29 » января 2015 г. № 24/15-50809	
Кадастровый номер:	24:16:4501002:221
Номер кадастрового квартала:	24:16:4501002
Предыдущие номера:	_____
Дата внесения номера в государственный кадастр недвижимости:	28.01.2015

Описание помещения:

1	Кадастровый номер здания (сооружения), в котором расположено помещение:	24:16:4501002:220
2	Этаж (этажи), на котором (которых) расположено помещение:	Этаж № 1
3	Площадь помещения:	207.9
4	Адрес (описание местоположения):	Красноярский край, Ирбейский р-н, с. Благовещенка, ул. Тракторная, д. 9а, пом. 1
5	Назначение:	Нежилое помещение
		(жилое, нежилое)
6	Вид жилого помещения:	_____
		(комната, квартира)
7	Кадастровый номер квартиры, в которой расположена комната:	_____
8	Кадастровая стоимость (руб.):	518425.68
9	Сведения о правах:	_____
10	Особые отметки:	Регистрационный номер заявления 35-1577205.
11	Сведения о включении в реестр объектов культурного наследия:	_____
12	Сведения о кадастровых инженерах:	Буланова Елена Александровна №24-10-43, 26.12.2014 г.
13	Дополнительные сведения:	13.1   Кадастровые номера объектов недвижимости, образованных с объектом недвижимости:



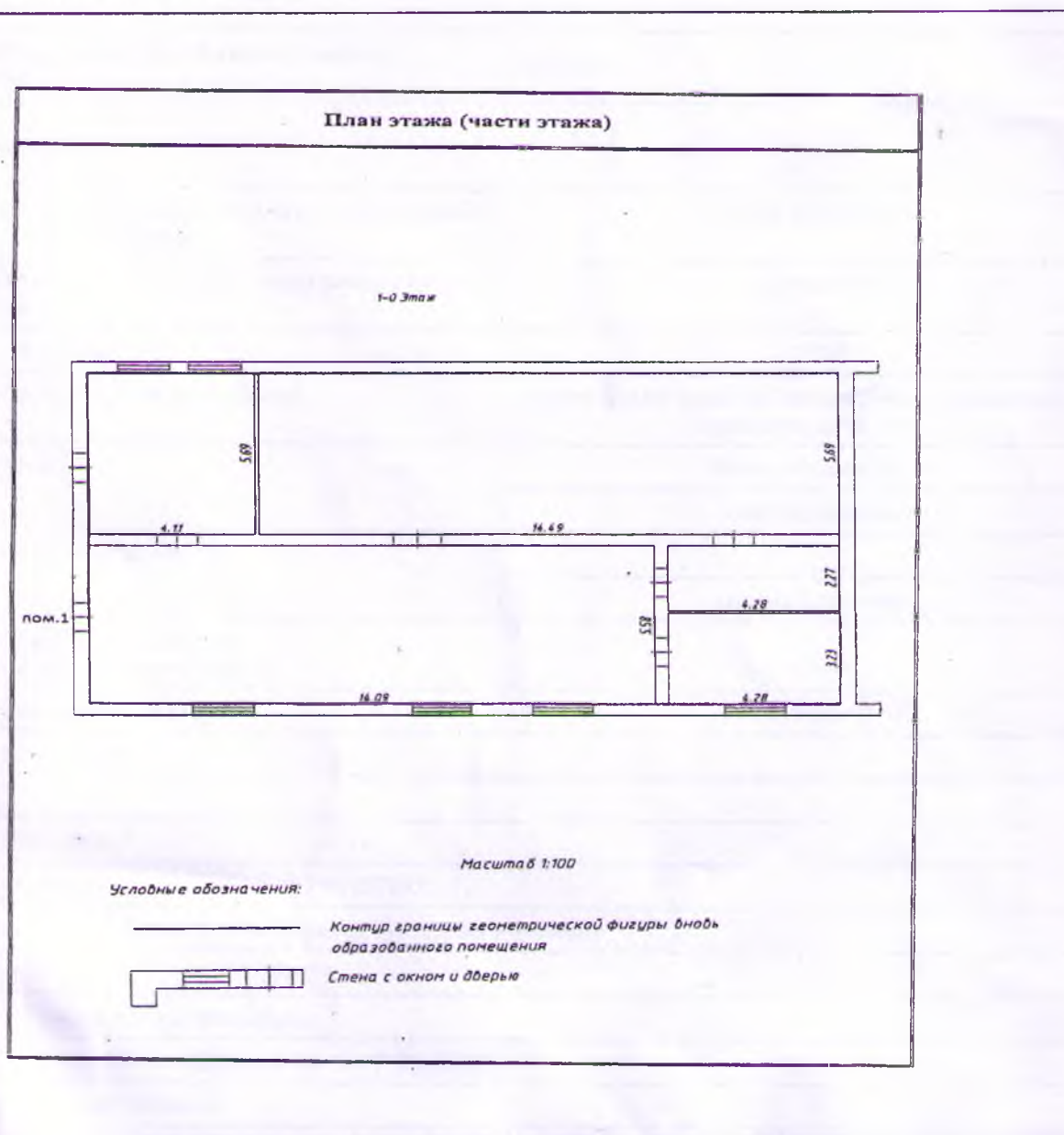
**КАДАСТРОВЫЙ ПАСПОРТ**  
помещения  
(выписка из государственного кадастра недвижимости)

Лист №	2	Всего листов:	2
--------	---	---------------	---

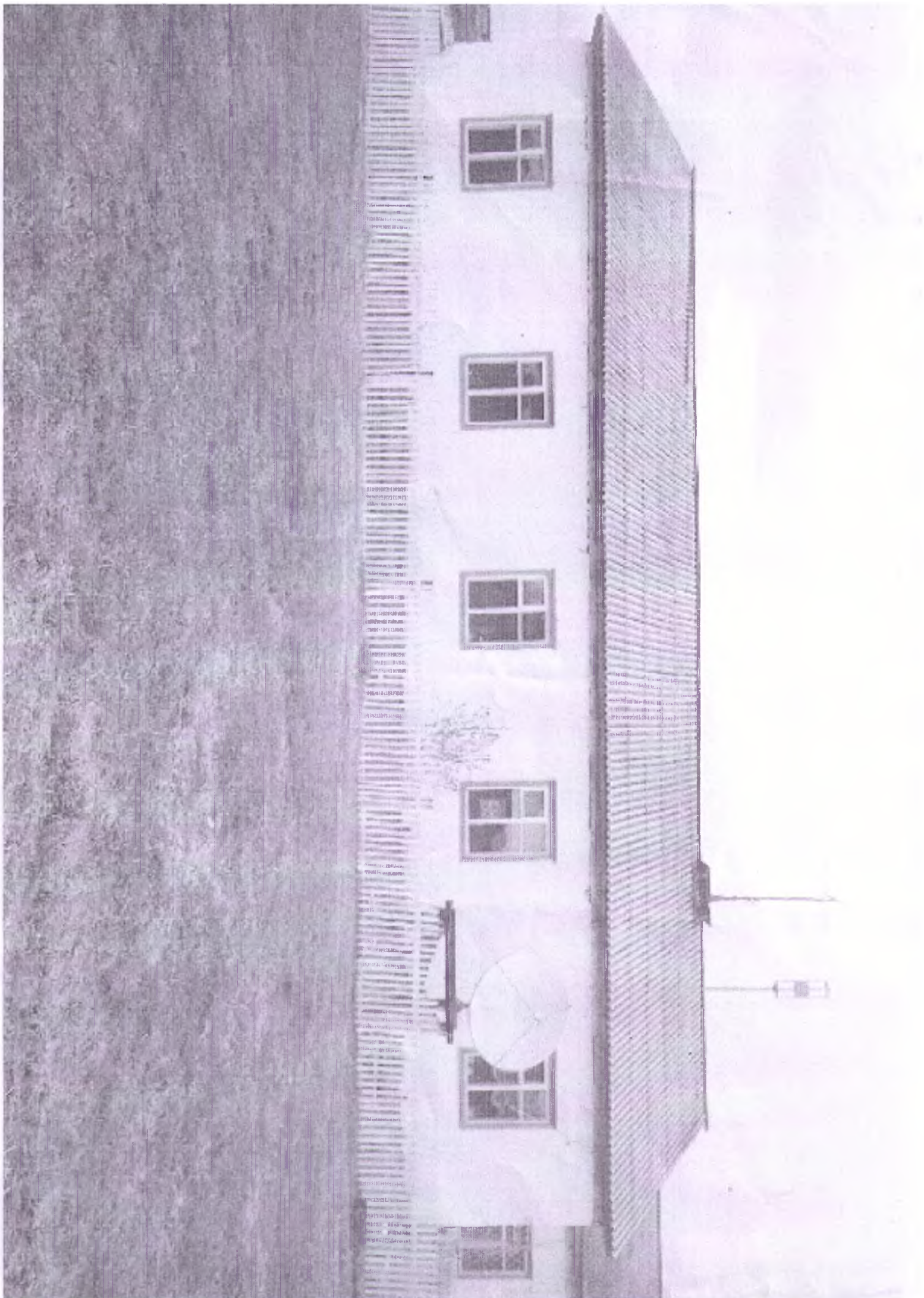
« 29 » января 2015 г. № 24/15-50809

Кадастровый номер: 24:16:4501002:221

План расположения помещения на этаже Этаж № 1 :









# Вход в здание Благовещенского СДК

