



УТВЕРЖДАЮ

Директор МБУК
Благовещенская ЦКС
Л.В. Куцкая

« 13 » 06 2017 г.

ПАСПОРТ ДОСТУПНОСТИ
объекта социальной инфраструктуры (ОСИ)
№ 3

1. Общие сведения об объекте

1.1. Наименование (вид) объекта филиал Агульского клуба
Благовещенская ЦКС

1.2. Адрес объекта: 663667 Красноярский край, Ирбейский район,
д.Агул, ул.Центральная д.14, пом.3 .

1.3. Сведения о размещении объекта:

- отдельно стоящее здание _____ этажей, _____ кв. м
- часть здания 1 этажей (или на _____ этаже), 309.1 кв. м
- наличие прилегающего земельного участка (да, нет); нет кв. м

1.4. Год постройки здания 1999, последнего капитального ремонта нет.

1.5. Дата предстоящих плановых ремонтных работ: текущего _____, капитального _____ сведения об организации, расположенной на объекте

1.6. Название организации (учреждения), (полное юридическое наименование - согласно Уставу, краткое наименование филиал Агульского клуба Муниципального бюджетного учреждения культуры «Централизованная клубная система Администрации Благовещенского сельсовета Ирбейского района Красноярского края

1.7. Юридический адрес организации (учреждения) 663667 Красноярский край, Ирбейский район с.Благовещенка ул.Тракторная 9а пом.1.

1.8. Основание для пользования объектом (оперативное управление, аренда, собственность) оперативное управление

1.9. Форма собственности (государственная, негосударственная) муниципальная

1.10. Территориальная принадлежность (федеральная, региональная, муниципальная) муниципальная

1.11. Вышестоящая организация (наименование) Муниципальная бюджетное учреждение культуры « Централизованная клубная система

Администрации Благовещенского сельсовета Ирбейского района Красноярского края.

1.12. Адрес вышестоящей организации, другие координаты 663667, Красноярский край, Ирбейский района, с. Благовещенка ул.Тракторная 9а пом.1.

2. Характеристика деятельности организации на объекте (по обслуживанию населения)

2.1.Сфера деятельности (здравоохранение, образование, социальная защита, физическая культура и спорт, культура, связь и информация, транспорт, жилой фонд, потребительский рынок и сфера услуг, другое)культура.

2.2. Виды оказываемых услуг муниципальные.

2.3.Форма оказания услуг: (на объекте, с длительным пребыванием, в т.ч. проживанием, на дому, дистанционно)на объекте.

2.4. Категории обслуживаемого населения по возрасту: (дети, взрослые трудоспособного возраста, пожилые; все возрастные категории)все возрастные категории.

2.5. Категории обслуживаемых инвалидов: инвалиды, передвигающиеся на коляске, инвалиды с нарушениями опорно-двигательного аппарата; нарушениями зрения, нарушениями слуха, нарушениями умственного развития

2.6. Плановая мощность: посещаемость (количество обслуживаемых в день), вместимость, пропускная способность81.

2.7. Участие в исполнении ИПР инвалида, ребенка-инвалида (да, нет)
Да.

3. Состояние доступности объекта

3.1. Путь следования к объекту пассажирским транспортом (описать маршрут движения с использованием пассажирского транспорта)д.Агул ул.Центральная наличие адаптированного пассажирского транспорта к объекту нет.

3.2. Путь к объекту от ближайшей остановки пассажирского транспорта:

3.2.1 расстояние до объекта от остановки транспорта 100 м

3.2.2 время движения (пешком) 3мин.

3.2.3 наличие выделенного от проезжей части пешеходного пути (да, нет),Нет.

3.2.4 Перекрестки: нерегулируемые; регулируемые, со звуковой сигнализацией, таймером; есть,нерегулируемый.

3.2.5 Информация на пути следования к объекту: акустическая, тактильная, визуальная; нет.

3.2.6 Перепады высоты на пути: нет

Их обустройство для инвалидов на коляске: нет.

3.3 Организация доступности объекта для инвалидов - форма обслуживания *

№ п/п	Категория инвалидов (вид нарушения)	Вариант организации доступности объекта (формы обслуживания)*
1.	Все категории инвалидов и МГН	ДУ
	в том числе инвалиды:	
2	передвигающиеся на креслах-колясках	ДУ
3	с нарушениями опорно-двигательного аппарата	ДУ
4	с нарушениями зрения	ДУ
5	с нарушениями слуха	ДУ
6	с нарушениями умственного развития	ДУ

* - указывается один из вариантов: "А", "Б", "ДУ", "ВНД"

3.4 Состояние доступности основных структурно-функциональных зон

№ п/п	Основные структурно-функциональные зоны	Состояние доступности, в том числе для основных категорий инвалидов*
1	Территория, прилегающая к зданию (участок)	ДУ
2	Вход (входы) в здание	ДУ
3	Путь (пути) движения внутри здания (в т.ч. пути эвакуации)	ДУ
4	Зона целевого назначения здания (целевого посещения объекта)	ДУ
5	Санитарно-гигиенические помещения	ДУ
6	Система информации и связи (на всех зонах)	ДУ

7	Пути движения к объекту (от остановки транспорта)	ДУ
---	---	----

* Указывается: ДП-В - доступно полностью всем; ДП-И (К, О, С, Г, У) - доступно полностью избирательно (указать категории инвалидов); ДЧ-В - доступно частично всем; ДЧ-И (К, О, С, Г, У) - доступно частично избирательно (указать категории инвалидов); ДУ - доступно условно, ВНД - временно недоступно

3.5. Итоговое заключение о состоянии доступности ОСИ: Доступность объекта условная.

4. Управленческое решение

4.1. Рекомендации по адаптации основных структурных элементов объекта

№№ п/п	Основные структурно-функциональные зоны объекта	Рекомендации по адаптации объекта (вид работы)*
1	Территория, прилегающая к зданию (участок)	Текущий ремонт
2	Вход (входы) в здание	Текущий ремонт
3	Путь (пути) движения внутри здания (в т.ч. пути эвакуации)	Текущий ремонт
4	Зона целевого назначения здания (целевого посещения объекта)	Текущий ремонт
5	Санитарно-гигиенические помещения	Технические решения невозможны
6	Система информации на объекте (на всех зонах)	Текущий ремонт
7	Пути движения к объекту (от остановки транспорта)	Текущий ремонт
8	Все зоны и участки	Текущий ремонт

* - указывается один из вариантов (видов работ): не нуждается; ремонт (текущий, капитальный); индивидуальное решение с ТСР; технические решения невозможны - организация альтернативной формы обслуживания

4.2. Период проведения работ _____

в рамках исполнения	Постановление правительства Красноярского края от 30.09.2013 № 507-п Государственной программы Красноярского края «Развитие системы социальной поддержки населения» подпрограммы «Доступная среда»
	(указывается наименование документа: программы, плана)

4.3 Ожидаемый результат (по состоянию доступности) после выполнения работ по адаптации ДП-В

Оценка результата исполнения программы, плана (по состоянию доступности) ДП-В

4.4. Для принятия решения требуется, не требуется (нужное подчеркнуть):

Согласование _____

Имеется заключение уполномоченной организации о состоянии доступности объекта (наименование документа и выдавшей его организации, дата), прилагается _____

4.5. Информация размещена (обновлена) на Карте доступности субъекта

Российской Федерации дата	
	(наименование сайта, портала)

5. Особые отметки

Паспорт сформирован на основании:

1. Анкеты (информации об объекте) от " 13 " 06 2017г.,
2. Акта обследования объекта: № акта 13 от " 06 " 2017 г.
3. Решения Комиссии 13 от " 06 " 2017г.



УТВЕРЖДАЮ

Директор МБУК Благовещенская ЦКС

Л.В.Куцкая

2017 г

АНКЕТА

(информация об объекте социальной инфраструктуры)
К ПАСПОРТУ ДОСТУПНОСТИ ОСИ№ 3

1. Общие сведения об объекте

1.1. Наименование (вид) объекта филиал Агульского клуба МБУК Благовещенская ЦКС.1.2. Адрес объекта 663667 Красноярский край, Ирбейский район, д. Агул, ул. Центральная, д. 14, пом. 3.

1.3. Сведения о размещении объекта:

- отдельно стоящее здание - _____ этажей, _____ кв.м.

- часть здания - _____ этажей (или на 1 этаже), 309.1 кв.м.1.4. Год постройки здания 1999, последнего капитального ремонта не проводился

1.5. Дата предстоящих плановых ремонтных работ: текущего _____, капитального _____

сведения об организации, расположенной на объекте

1.6. Название организации (учреждения), (полное юридическое наименование – согласно Уставу, краткое наименование) филиал Агульского клуба Муниципальное бюджетное учреждение культуры «Централизованная клубная система Администрации Благовещенского сельсовета Ирбейского района Красноярского края».1.7. Юридический адрес организации (учреждения) 663667 Красноярский край, Ирбейский район, с. Благовещенка ул. Тракторная 9а. пом. 1.1.8. Основание для пользования объектом (оперативное управление, аренда, собственность) оперативное управление1.9. Форма собственности (государственная, негосударственная) государственная1.10. Территориальная принадлежность (федеральная, региональная, муниципальная) муниципальная1.11. Вышестоящая организация (наименование) Муниципальное бюджетное учреждение культуры «Централизованная клубная система Администрации Благовещенского сельсовета Ирбейского района Красноярского края»1.12. Адрес вышестоящей организации, другие координаты 663667 Красноярский край, Ирбейский района, с. Благовещенка, ул. Тракторная 9а пом. 1

2. Характеристика деятельности организации на объекте

- 2.1 Сфера деятельности (здравоохранение, образование, социальная защита, физическая культура и спорт, культура, связь и информация, транспорт, жилой фонд, потребительский рынок и сфера услуг, другое
культура _____
- 2.2 Виды оказываемых услуг муниципальные
- 2.3 Форма оказания услуг: (на объекте, с длительным пребыванием, в т.ч. проживанием, на дому, дистанционно) на объекте
- 2.4 Категории обслуживаемого населения по возрасту: (дети, взрослые трудоспособного возраста, пожилые; все возрастные категории) все возрастные категории
- 2.5 Категории обслуживаемых инвалидов: инвалиды, передвигающиеся на коляске, инвалиды с нарушениями опорно-двигательного аппарата; нарушениями зрения, нарушениями слуха, нарушениями умственного развития
- 2.6 Плановая мощность: посещаемость (количество обслуживаемых в день), вместимость, пропускная способность 81
- 2.7 Участие в исполнении ИПР инвалида, ребенка-инвалида (да, нет) Да

3. Состояние доступности объекта для инвалидов и других маломобильных групп населения (МГН)

3.1 Путь следования к объекту пассажирским транспортом

(описать маршрут движения с использованием пассажирского транспорта)

д.Агул, ул.Центральна,

наличие адаптированного пассажирского транспорта к объекту
нет

3.2 Путь к объекту от ближайшей остановки пассажирского транспорта:

3.2.1 расстояние до объекта от остановки транспорта 100 м

3.2.2 время движения (пешком) 3 мин

3.2.3 наличие выделенного от проезжей части пешеходного пути (да, нет), нет

3.2.4 Перекрестки: нерегулируемые; регулируемые, со звуковой сигнализацией, таймером; есть, нерегулируемый

3.2.5 Информация на пути следования к объекту: акустическая, тактильная, визуальная; нет

3.2.6 Перепады высоты на пути: есть, нет (описать нет).

Их обустройство для инвалидов на коляске: нет

3.3 Вариант организации доступности ОСИ (формы обслуживания)* с учетом СП 35-101-2001

№ п/п	Категория инвалидов (вид нарушения)	Вариант организации доступности объекта
-------	-------------------------------------	---

1.	Все категории инвалидов и МГН	ДУ
	<i>в том числе инвалиды:</i>	
2	передвигающиеся на креслах-колясках	ДУ
3	с нарушениями опорно-двигательного аппарата	ДУ
4	с нарушениями зрения	ДУ
5	с нарушениями слуха	ДУ
6	с нарушениями умственного развития	ДУ

* - указывается один из вариантов: «А», «Б», «ДУ», «ВНД»

4. Управленческое решение (предложения по адаптации основных структурных элементов объекта)

№ п \ п	Основные структурно-функциональные зоны объекта	Рекомендации по адаптации объекта (вид работы)*
1	Территория, прилегающая к зданию (участок)	Текущий ремонт
2	Вход (входы) в здание	Текущий ремонт
3	Путь (пути) движения внутри здания (в т.ч. пути эвакуации)	Текущий ремонт
4	Зона целевого назначения (целевого посещения объекта)	Текущий ремонт
5	Санитарно-гигиенические помещения	Технические решения невозможны
6	Система информации на объекте (на всех зонах)	Текущий ремонт
7	Пути движения к объекту (от остановки транспорта)	Текущий ремонт
8.	Все зоны и участки	Текущий ремонт

*- указывается один из вариантов (видов работ): не нуждается; ремонт (текущий, капитальный); индивидуальное решение с ТСР; технические решения невозможны – организация альтернативной формы обслуживания

Размещение информации на Карте доступности субъекта Российской Федерации согласовано Стой Чумакова Валентина Николаевна, 8 (39174) 34-2-60

(подпись, Ф.И.О., должность; координаты для связи уполномоченного представителя объекта)



УТВЕРЖДАЮ

Директор МБУК Благовещенская

ЦКС

Л.В.Куцкая

« 13 » 06 2017г.

**АКТ ОБСЛЕДОВАНИЯ
объекта социальной инфраструктуры
К ПАСПОРТУ ДОСТУПНОСТИ ОСИ**

№ 3

Муниципальное образование <u>Ирбейский район</u> Наименование территориального образования субъекта Российской Федерации	« <u> </u> » <u> </u> мая 2017 г.
--	-------------------------------------

1. Общие сведения об объекте

1.1. Наименование (вид) объекта филиал Агульского клуба МБУК Благовещенская ЦКС.

1.2. Адрес объекта 663667 Красноярский край, Ирбейский район, д. Агул, ул. Центральная д.14, пом.3.

1.3. Сведения о размещении объекта

- отдельно стоящее здание - этажей, - кв.м
- часть здания да этажей (или на 1 этаже), 309.1 кв.м
- наличие прилегающего земельного участка (да, нет); нет кв.м

1.4. Год постройки здания 1999 , последнего капитального ремонта не проводился .

1.5. Дата предстоящих плановых ремонтных работ: *текущего* - , *капитального* -

1.2.1.6. Название организации (учреждения), (полное юридическое наименование – согласно Уставу, краткое наименование) филиал Агульского клуба Муниципальное бюджетное учреждение культуры «Централизованная клубная система Администрации Благовещенского сельсовета Ирбейского района Красноярского края».

1.7. Юридический адрес организации (учреждения) 663667 Красноярский край, Ирбейский район, д. Агул, ул. Центральная д.14, пом.3.

2. Характеристика деятельности организации на объекте

Дополнительная информация

2.1 Сфера деятельности (здравоохранение, образование, социальная защита, физическая культура и спорт, культура, связь и информация, транспорт, жилой фонд, потребительский рынок и сфера услуг, другое социальное обслуживание)

2.2 Виды оказываемых услуг муниципальные

2.3 Форма оказания услуг: (на объекте, с длительным пребыванием, в т.ч. проживанием, на дому, дистанционно) стационарная, полустационарная, на дому очная и заочная формы обслуживания

2.4 Категории обслуживаемого населения по возрасту: (дети, взрослые трудоспособного возраста, пожилые; все возрастные категории) все возрастные категории

2.5 Категории обслуживаемых инвалидов: инвалиды, передвигающиеся на коляске, инвалиды с нарушениями опорно-двигательного аппарата; нарушениями зрения, нарушениями слуха, нарушениями умственного развития

2.6 Плановая мощность: посещаемость (количество обслуживаемых в день), вместимость, пропускная способность 81

2.7 Участие в исполнении ИПР инвалида, ребенка-инвалида (да, нет) Да

3. Состояние доступности объекта

3.1. Путь следования к объекту пассажирским транспортом

(описать маршрут движения с использованием пассажирского транспорта) д.Агул, остановка пассажирского транспорта.

наличие адаптированного пассажирского транспорта к объекту нет

3.2. Путь к объекту от ближайшей остановки пассажирского транспорта:

3.2.1 расстояние до объекта от остановки транспорта 100 м

3.2.2 время движения (пешком) 3 мин

3.2.3 наличие выделенного от проезжей части пешеходного пути (да, нет) нет

3.2.4 Перекрестки: нерегулируемые; регулируемые, со звуковой сигнализацией, таймером; нет не регулируемые

3.2.5 Информация на пути следования к объекту: акустическая, тактильная, визуальная; нет нет

3.2.6 Перепады высоты на пути: есть, нет (описать) нет

Их обустройство для инвалидов на коляске: нет

3.3. Организация доступности объекта для инвалидов – форма обслуживания

№ п/п	Категория инвалидов (вид нарушения)	Вариант организации доступности объекта (формы)
-------	-------------------------------------	---

		обслуживания)*
1.	Все категории инвалидов и МГН	ДУ
	<i>в том числе инвалиды:</i>	
2	передвигающиеся на креслах-колясках	ДУ
3	с нарушениями опорно-двигательного аппарата	ДУ
4	с нарушениями зрения	ДУ
5	с нарушениями слуха	ДУ
6	с нарушениями умственного развития	ДУ

* - указывается один из вариантов: «А», «Б», «ДУ», «ВНД»

3.4. Состояние доступности основных структурно-функциональных зон

№ п/п	Основные структурно-функциональные зоны	Состояние доступности, в том числе для основных категорий инвалидов**	Приложение	
			№ на плане	№ фото
1	Территория, прилегающая к зданию (участок)	ДУ	1	
2	Вход (входы) в здание	ДУ	2	
3	Путь (пути) движения внутри здания (в т.ч. пути эвакуации)	ДУ	3	
4	Зона целевого назначения здания (целевого посещения объекта)	ДУ	4	
5	Санитарно-гигиенические помещения	ДУ	5	
6	Система информации и связи (на всех зонах)	ДУ		
7	Пути движения к объекту (от остановки транспорта)	ДУ		

** Указывается: ДП-В - доступно полностью всем; ДП-И (К, О, С, Г, У) – доступно полностью избирательно (указать категории инвалидов); ДЧ-В - доступно частично всем; ДЧ-И (К, О, С, Г, У) – доступно частично избирательно (указать категории инвалидов); ДУ - доступно условно, ВНД - недоступно

3.5. ИТОГОВОЕ ЗАКЛЮЧЕНИЕ о состоянии доступности ОСИ:

Доступно условно, при помощи посторонних лиц

4. Управленческое решение (проект)

4.1. Рекомендации по адаптации основных структурных элементов объекта:

№ п \п	Основные структурно-функциональные зоны объекта	Рекомендации по адаптации объекта (вид работы)*
1	Территория, прилегающая к зданию (участок)	Текущий ремонт
2	Вход (входы) в здание	Текущий ремонт
3	Путь (пути) движения внутри здания (в т.ч. пути эвакуации)	
4	Зона целевого назначения здания (целевого посещения объекта)	Текущий ремонт
5	Санитарно-гигиенические помещения	Технические решения не возможны
6	Система информации на объекте (на всех зонах)	Текущий ремонт
7	Пути движения к объекту (от остановки транспорта)	Текущий ремонт
8.	Все зоны и участки	Текущий ремонт

*- указывается один из вариантов (видов работ): не нуждается; ремонт (текущий, капитальный); индивидуальное решение с ТСП; технические решения невозможны – организация альтернативной формы обслуживания

4.2. Период проведения работ при наличии финансирования
в рамках исполнения плана

(указывается наименование документа: программы, плана)

4.3 Ожидаемый результат (по состоянию доступности) после выполнения работ по адаптации доступность всем категориям инвалидов

Оценка результата исполнения программы, плана (по состоянию доступности) _____

4.4. Для принятия решения требуется, не требуется (*нужное подчеркнуть*):

4.4.1. согласование на _____ -
(*наименование Комиссии по координации деятельности в сфере обеспечения доступной среды жизнедеятельности для инвалидов и других МГН*)

4.4.2. согласование работ с надзорными органами (*в сфере проектирования и строительства, архитектуры, охраны памятников, другое - указать*)

4.4.3. техническая экспертиза; разработка проектно-сметной документации;

4.4.4. согласование с вышестоящей организацией (собственником объекта);

4.4.5. согласование с общественными организациями инвалидов _____;

4.4.6. другое согласование с Министерством социальной политики Красноярского края _____.

Имеется заключение уполномоченной организации о состоянии доступности объекта (*наименование документа и выдавшей его организации, дата*), прилагается

4.7. Информация может быть размещена (обновлена) на Карте доступности субъекта Российской Федерации _____

(*наименование сайта, портала*)

5. Особые отметки

ПРИЛОЖЕНИЯ:

Результаты обследования:

- | | | |
|--|----------|----|
| 1. Территории, прилегающей к объекту | на _____ | л. |
| 2. Входа (входов) в здание | на _____ | л. |
| 3. Путей движения в здании | на _____ | л. |
| 4. Зоны целевого назначения объекта | на _____ | л. |
| 5. Санитарно-гигиенических помещений | на _____ | л. |
| 6. Системы информации (и связи) на объекте | на _____ | л. |

Результаты фотофиксации на объекте _____ на _____ л.

Позтажные планы, паспорт БТИ _____ на _____ л.

Другое (в том числе дополнительная информация о путях движения к объекту) _____

Руководитель
рабочей группы Глава Благовещенского сельсовета Ирбейского района
Красноярского края В.Н.Чумакова. Чумаков
(Должность, Ф.И.О.) (Подпись)

Члены рабочей группы

Заместитель главы Благовещенского сельсовета К.С.Косолапова.
Косолапов
(Должность, Ф.И.О.) (Подпись)

Заведующая филиалом Агульского клуба А.С.Гвинджилия.
Гвинджилия
(Должность, Ф.И.О.) (Подпись)

В том числе:

Участковый инспектор по социальной защите
МБУ «КЦСОН» Чу Е.В.Черкавская.
(Должность, Ф.И.О.) (Подпись)

Директор Благовещенского СДК
Куцкая Л.В.Куцкая
(Должность, Ф.И.О.) (Подпись)

Управленческое решение согласовано « 13 » 06 20__ г.
(протокол № _____)
Комиссией
(название) _____

КАДАСТРОВЫЙ ПАСПОРТ
помещения
(выписка из государственного кадастра недвижимости)

Лист №	1	Всего листов:	3
--------	---	---------------	---

« 12 » сентября 2016 г. № 24/16-700251	
Кадастровый номер:	24:16:4502001:256
Номер кадастрового квартала:	24:16:4502001
Предыдущие номера:	_____
Дата внесения номера в государственный кадастр недвижимости:	08.09.2016

Описание помещения:

1	Кадастровый номер здания (сооружения), в котором расположено помещение:	24:16:4502001:241
2	Этаж (этажи), на котором (которых) расположено помещение:	Этаж № 1
3	Площадь помещения:	309.1
4	Адрес (описание местоположения):	Красноярский край, Ирбейский район, д. Агул, ул. Центральная, д. 14, пом. 3
5	Назначение:	Нежилое помещение
		(жилое, нежилое)
6	Вид жилого помещения:	_____
		(комната, квартира)
7	Кадастровый номер квартиры, в которой расположена комната:	_____
8	Кадастровая стоимость (руб.):	770781.03
9	Сведения о правах:	_____
10	Особые отметки:	В соответствии со сведениями, полученными от Администрации Ирбейского района Красноярского края, ФГУП «Ростехинвентаризация – Федеральное БТИ, филиал «Ростехинвентаризация-Федеральное БТИ» по Красноярскому краю Ирбейский производственный участок Заозерновского отделения, проектная документация, разрешение на ввод в эксплуатацию нежилого здания в котором находится помещение, технический паспорт помещения, а так же технический паспорт здания в котором находится помещение в указанных органах отсутствует. В результате чего сведения о помещении указаны в техническом плане на основании декларации составленной правообладателем объекта недвижимости.
11	Сведения о включении в реестр объектов культурного наследия:	_____
12	Сведения о кадастровых инженерах:	Буланова Елена Александровна №24-10-43, ООО "ОРИЕНТИР", 07.09.2016 г.
13	Дополнительные сведения:	
	13.1	Кадастровые номера объектов недвижимости, образованных с объектом недвижимости:

13.2	Кадастровые номера объектов недвижимости, образованных из объекта недвижимости: _____
13.3	Кадастровые номера объектов, подлежащих снятию с кадастрового учета: _____
14	Характер сведений государственного кадастра недвижимости (статус записи о помещении): Сведения об объекте недвижимости имеют статус учтенные

Начальник отдела		В.А. Бурляев
(полное наименование должности)	(подпись)	(инициалы, фамилия)

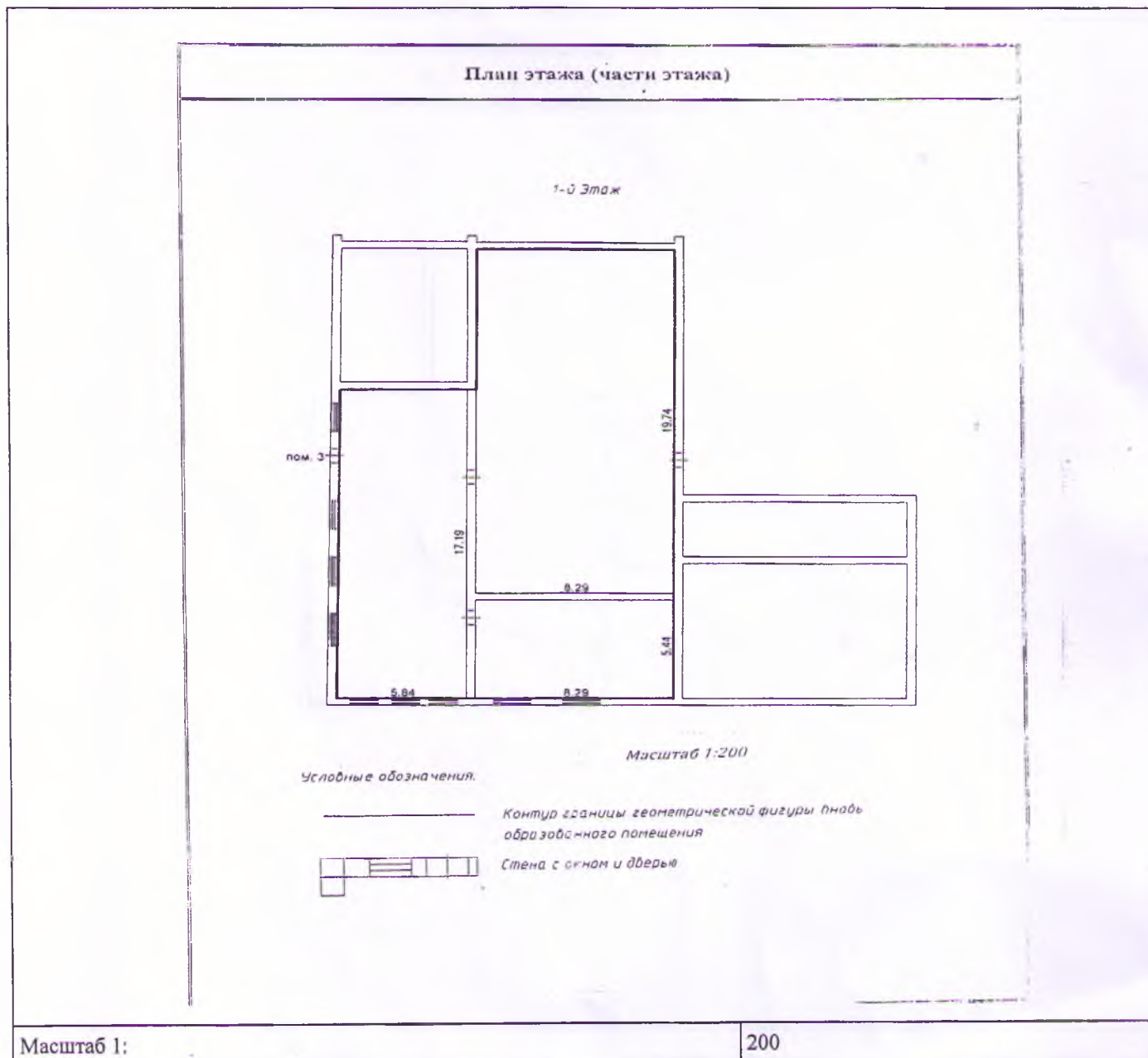
М.П.

КАДАСТРОВЫЙ ПАСПОРТ
помещения
(выписка из государственного кадастра недвижимости)

Лист №	2	Всего листов:	3
--------	---	---------------	---

« 12 » сентября 2016 г. № 24/16-700251	
Кадастровый номер:	24:16:4502001:256

План расположения помещения на этаже Этаж № 1 :



Начальник отдела		В.А. Бурляев
(полное наименование должности)	(подпись)	(инициалы, фамилия)

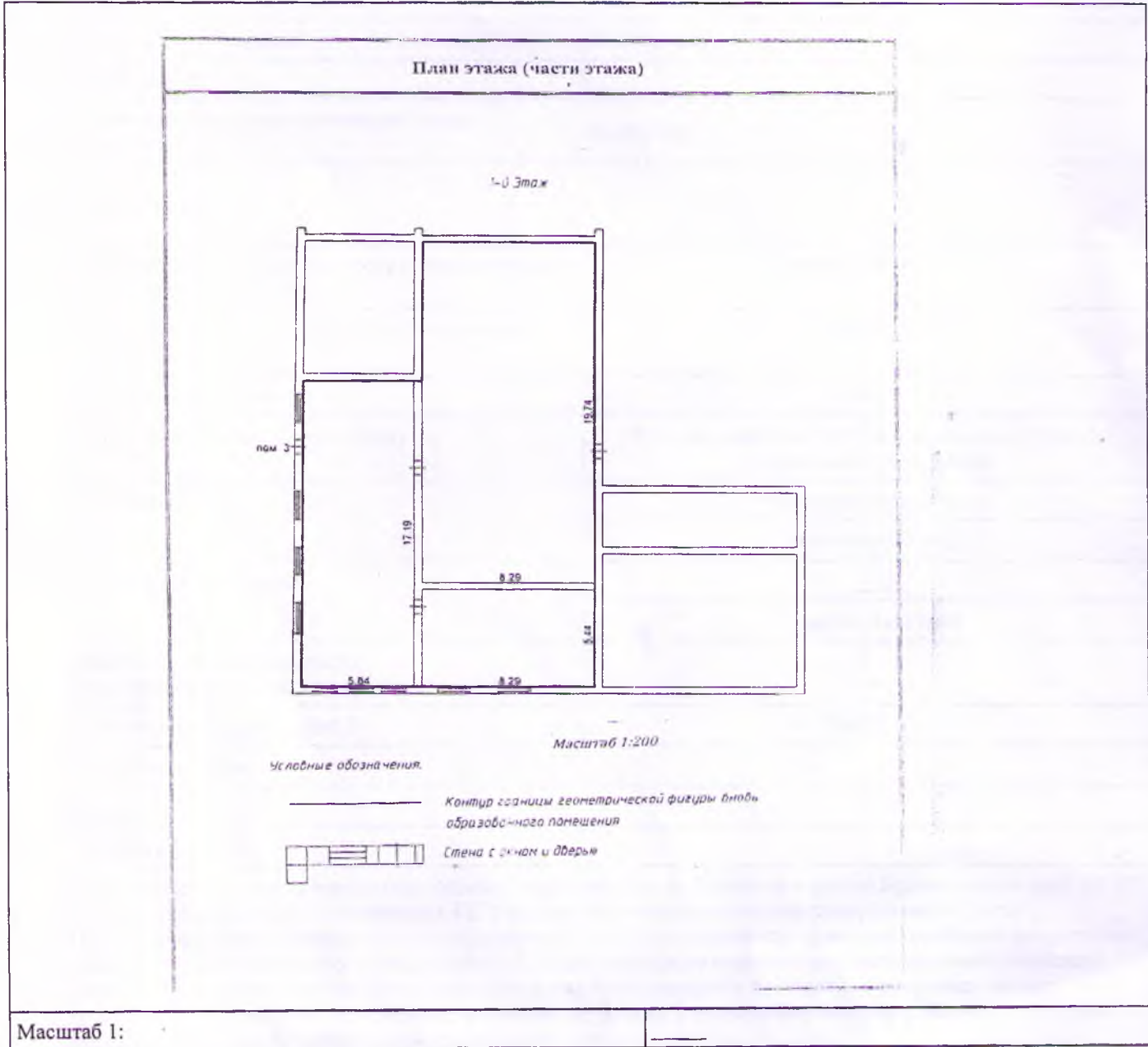
М.П.

КАДАСТРОВЫЙ ПАСПОРТ
 помещения
 (выписка из государственного кадастра недвижимости)

Лист №	3	Всего листов:	3
--------	---	---------------	---

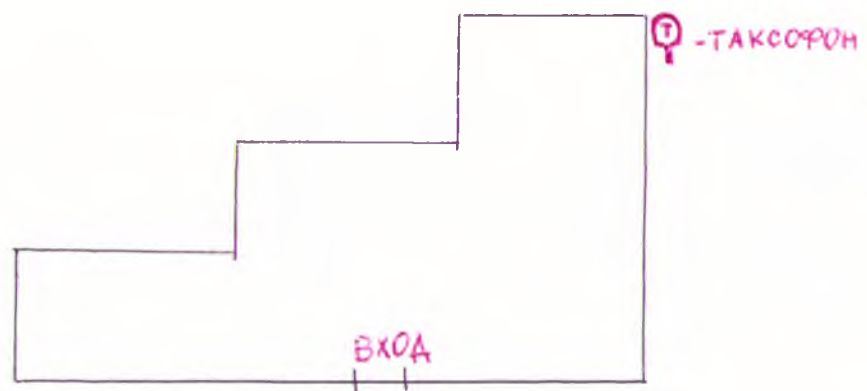
« 12 » сентября 2016 г. № 24/16-700251	
Кадастровый номер:	24:16:4502001:256

План расположения помещения на этаже Этаж № 1 :

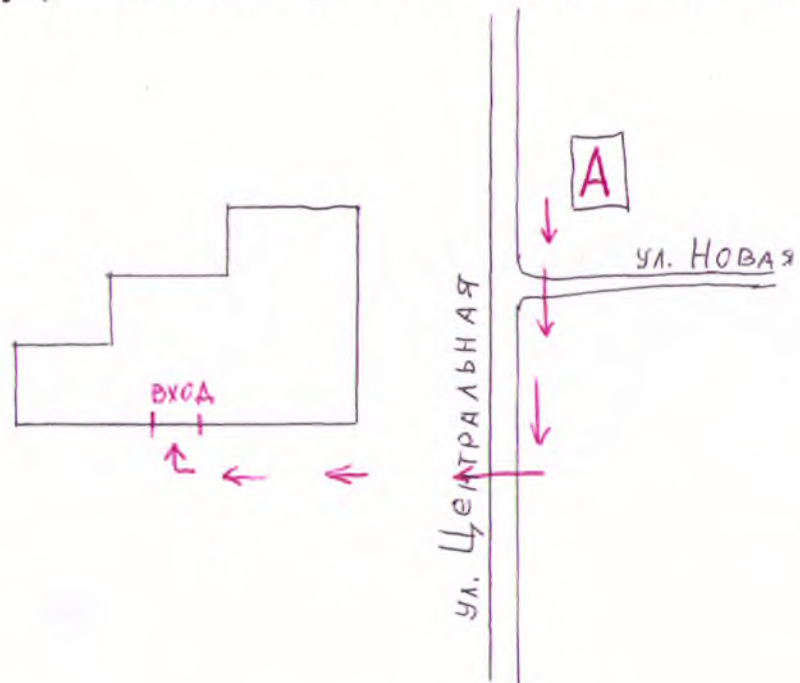


Начальник отдела		В.А. Бурляев
(полное наименование должности)	(подпись)	(инициалы, фамилия)

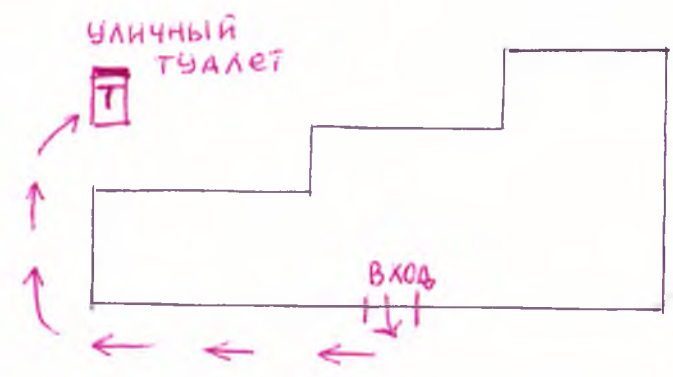
Система информации и связи филиала Агульского клуба



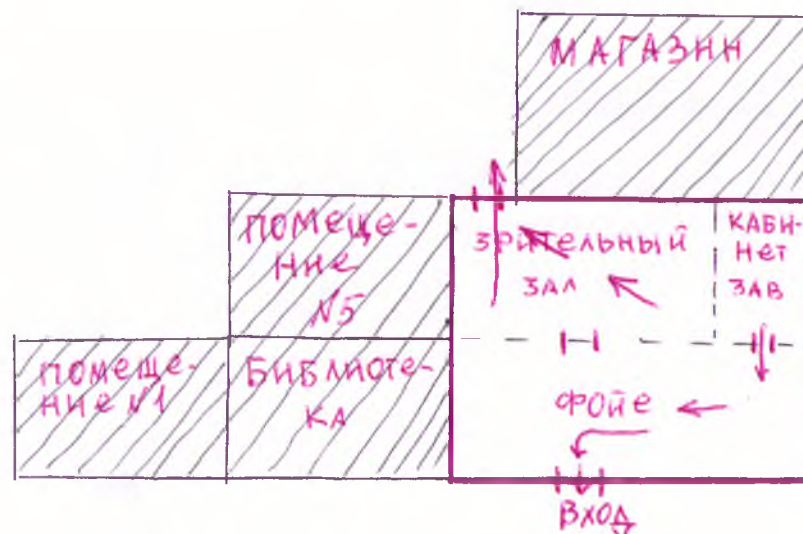
Пути движения к объекту (от остановки транспорта) к филиалу Агульского клуба



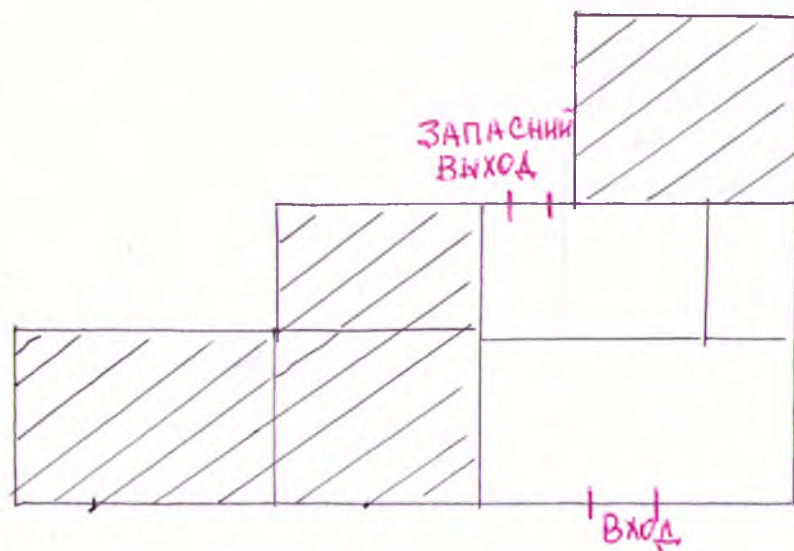
Санитарно - гигиенические помещения филиала Агульского клуба



Путь (пути) движения внутри здания (в т.ч. пути эвакуации) филиала Агульского клуба



Вход в здание филиала Агульского клуба



Территория прилегающая к филиалу Агульского клуба





28/05/2013 15:08